

## ENTRETIEN DES STRUCTURES ALUMINIUM THERMOLAQUÉES

### *Les recommandations Walter Stores & Volets*

Les produits **WALTER STORES** sont conçus pour une utilisation extérieure permanente (« Plein Air »). Afin de préserver durablement l'aspect esthétique et les performances du **thermolaquage**, un entretien régulier est indispensable.

Conformément aux **recommandations QUALICOAT** et aux **bonnes pratiques définies par l'ADAL**, les opérations d'entretien doivent respecter les consignes suivantes.

## FRÉQUENCE DE NETTOYAGE RECOMMANDÉE

La fréquence dépend de l'environnement d'installation :



### **Zones à forte fréquentation ou forte sollicitation**

(entrée d'immeuble, devanture de magasin, zone très exposée en front de mer)  
Nettoyage tous les 3 à 6 mois



### **Zones urbaines, industrielles ou marines**

Nettoyage semestriel



### **Zones rurales ou urbaines peu denses**

Nettoyage annuel



**Les parties non lavées naturellement par les eaux de pluie** (sous-faces, zones abritées, retombées, lames fermées, recoins) doivent être nettoyées plus fréquemment.

## ENTRETIEN COURANT AUTORISÉ



→ Lavage à l'eau claire additionnée d'un **détergent doux** (pH compris entre **5** et **8**)

→ Rinçage soigneux à l'eau claire

→ Essuyage avec un **chiffon doux, non abrasif et absorbant**

## MATÉRIELS AUTORISÉS :

→ Éponge douce



→ Chiffon non abrasif (ouate, coton, non tissé)

→ Chiffon **blanc exclusivement**

## PRODUITS ET MÉTHODES INTERDITS

Afin d'éviter toute altération du thermolaquage, ne jamais utiliser :

→ Nettoyeur haute pression

→ Générateur vapeur



→ Brosses rigides ou abrasives

→ Éponge abrasive

→ Paille de fer

→ Chiffons colorés

## PRODUITS STRICTEMENT DÉCONSEILLÉS :

- Acides (vinaigre, acide chlorhydrique, nitrique, sulfurique)
- Bases (eau de Javel, ammoniacque, soude)
- Solvants (acétone, alcools, white spirit, essence, gasoil)
- Produits anti-graffiti
- Nettoyants d'atelier aluminium/PVC
- Poudres ou crèmes à récurer, polish automobiles



## POINTS DE VIGILANCE

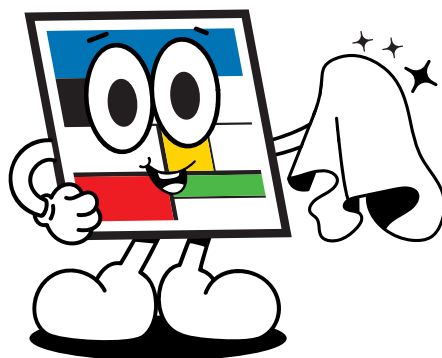


- Éviter toute **rétenction d'eau** prolongée

## ENTRETIEN DES TOILES



- Nettoyage à l'eau claire ou savonneuse (savon neutre)
- Après nettoyage, maintenir la toile **déployée** jusqu'au séchage complet
- Ne jamais replier une toile humide



*Un store entretenu, c'est un confort qui se prolonge année après année.*

