

ENTRETIEN DES STRUCTURES ALUMINIUM THERMOLAQUÉES

Les recommandations Walter Stores & Volets

Les produits **WALTER STORES** sont conçus pour une utilisation extérieure permanente (« Plein Air »). Afin de préserver durablement l'aspect esthétique et les performances du **thermolaquage**, un entretien régulier est indispensable.

Conformément aux **recommandations QUALICOAT** et aux **bonnes pratiques définies par l'ADAL**, les opérations d'entretien doivent respecter les consignes suivantes.

FRÉQUENCE DE NETTOYAGE RECOMMANDÉE

La fréquence dépend de l'environnement d'installation :



Zones à forte fréquentation ou forte sollicitation

(entrée d'immeuble, devanture de magasin, zone très exposée en front de mer)
Nettoyage tous les 3 à 6 mois



Zones urbaines, industrielles ou marines

Nettoyage semestriel



Zones rurales ou urbaines peu denses

Nettoyage annuel



Les parties non lavées naturellement par les eaux de pluie (sous-faces, zones abritées, retombées, lames fermées, recoins) doivent être nettoyées plus fréquemment.

ENTRETIEN COURANT AUTORISÉ



→ Lavage à l'eau claire additionnée d'un **détergent doux** (pH compris entre **5** et **8**)

→ Rinçage soigneux à l'eau claire

→ Essuyage avec un **chiffon doux, non abrasif et absorbant**

MATÉRIELS AUTORISÉS :



→ Éponge douce

→ Chiffon non abrasif (ouate, coton, non tissé)

→ Chiffon **blanc exclusivement**

PRODUITS ET MÉTHODES INTERDITS

Afin d'éviter toute altération du thermolaquage, ne jamais utiliser :

→ Nettoyeur haute pression

→ Générateur vapeur



→ Brosses rigides ou abrasives

→ Éponge abrasive

→ Paille de fer

→ Chiffons colorés

PRODUITS STRICTEMENT DÉCONSEILLÉS :

- Acides (vinaigre, acide chlorhydrique, nitrique, sulfurique)
- Bases (eau de Javel, ammoniacque, soude)
- Solvants (acétone, alcools, white spirit, essence, gasoil)
- Produits anti-graffiti
- Nettoyants d'atelier aluminium/PVC
- Poudres ou crèmes à récurer, polish automobiles



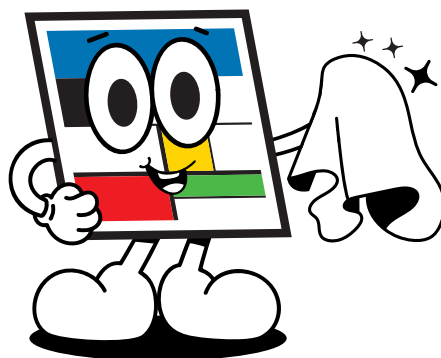
POINTS DE VIGILANCE

- Veiller à ne jamais obstruer les **orifices de drainage**
- Nettoyer régulièrement les gouttières, **bacs receveurs** et **évacuations dans les poteaux**
- Éviter toute **rétenction d'eau** prolongée



ENTRETIEN DES TOILES

- Nettoyage à l'eau claire ou savonneuse (savon neutre)
- Après nettoyage, maintenir la toile **déployée** jusqu'au séchage complet
- Ne jamais replier une toile humide



Une pergola entretenue, c'est un confort qui se prolonge année après année.

